



FIT-jelentés :: 2008

Telephelyi jelentés

10. évfolyam :: Szakközépiskola

Neumann János Számítástechnikai Szakközépiskola

1144 Budapest, Kerepesi út 124.

OM azonosító: 035437

Telephely kódja: 001



OKTATÁSI ÉS KULTURÁLIS MINISZTERIUM



Közoktatási Mérés
Értékelési Osztály



Oktatási Hivatal

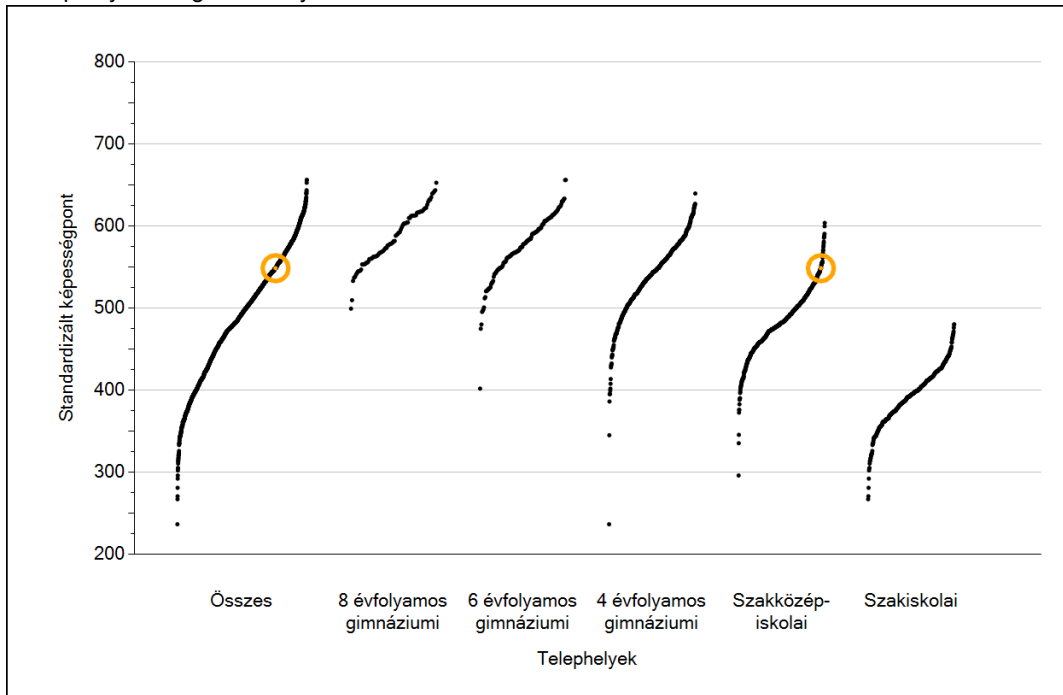


Szövegértés

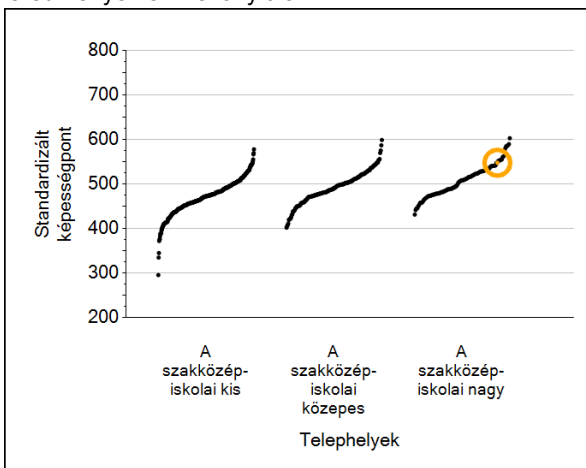
1

Átlageredmények

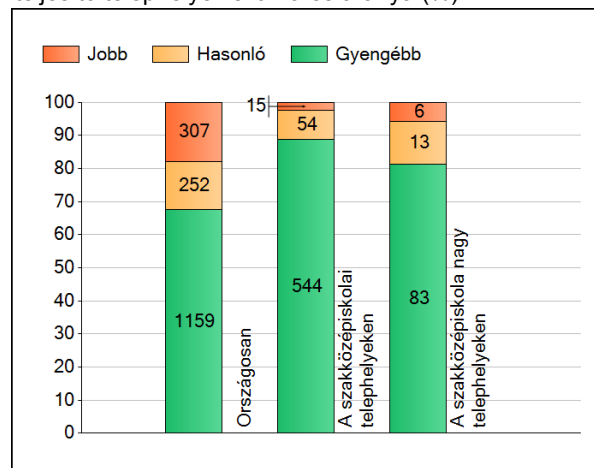
A telephelyek átlageredményeinek összehasonlítása



Az Önök eredményei a szakközépfiskolai telephelyek eredményeihez viszonyítva



A szignifikánsan jobban, hasonlóan, illetve gyengébben teljesítő telephelyek száma és aránya (%)



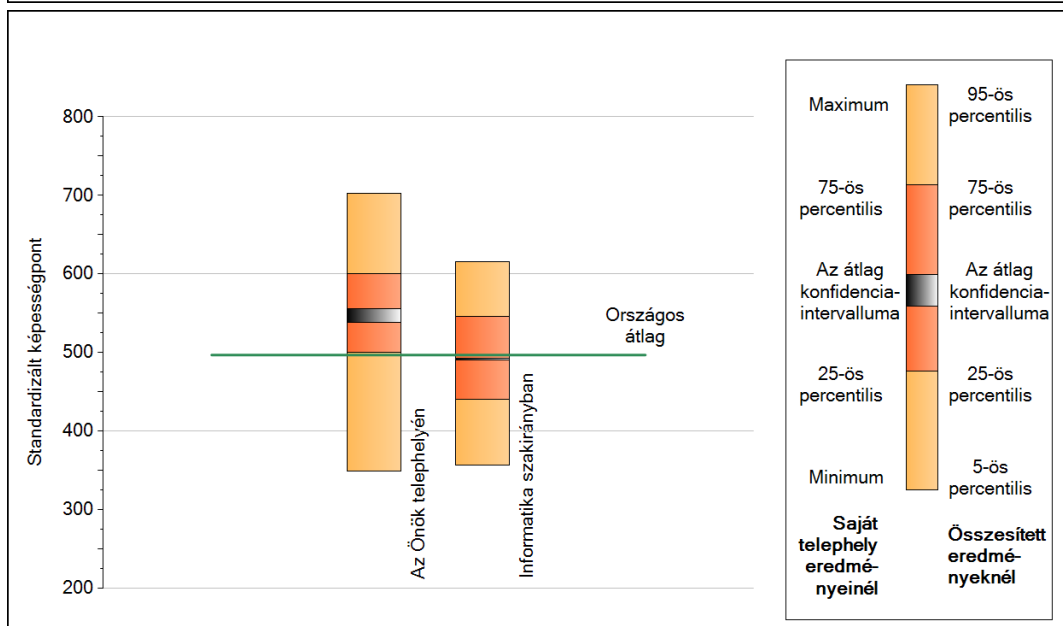
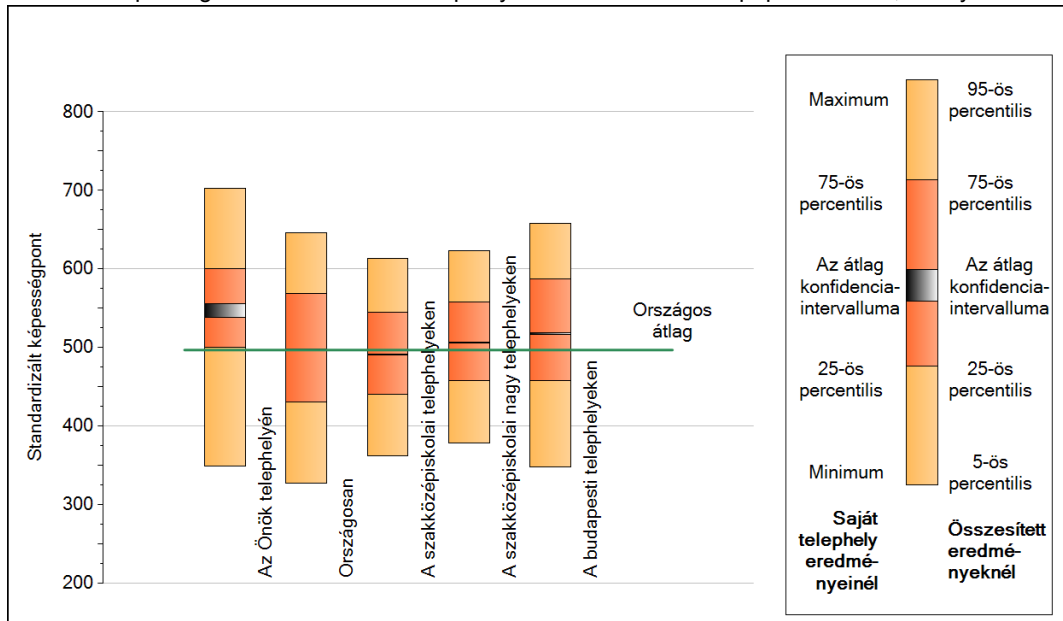
A tanulók átlageredménye és az átlag megbízhatósági tartománya (konfidencia-intervalluma)

Az Önök telephelyén	548 (539;556)		
Országosan	497 (497;497)		
8 évfolyamos gimnáziumokban	589 (587;591)		
6 évfolyamos gimnáziumokban	583 (582;585)		
4 évfolyamos gimnáziumokban	551 (551;552)		
Szakközépfiskolákban	491 (491;492)	Kis szakközépfiskolákban	474 (474;475)
Szakiskolákban	393 (392;394)	Közepes szakközépfiskolákban	493 (492;494)
		Nagy szakközépfiskolákban	506 (506;507)

2

A képességeloszlás néhány jellemzője

A tanulók képességeloszlása az Önök telephelyén és azokban a részpopulációkban, amelyekbe Önök is tartoznak



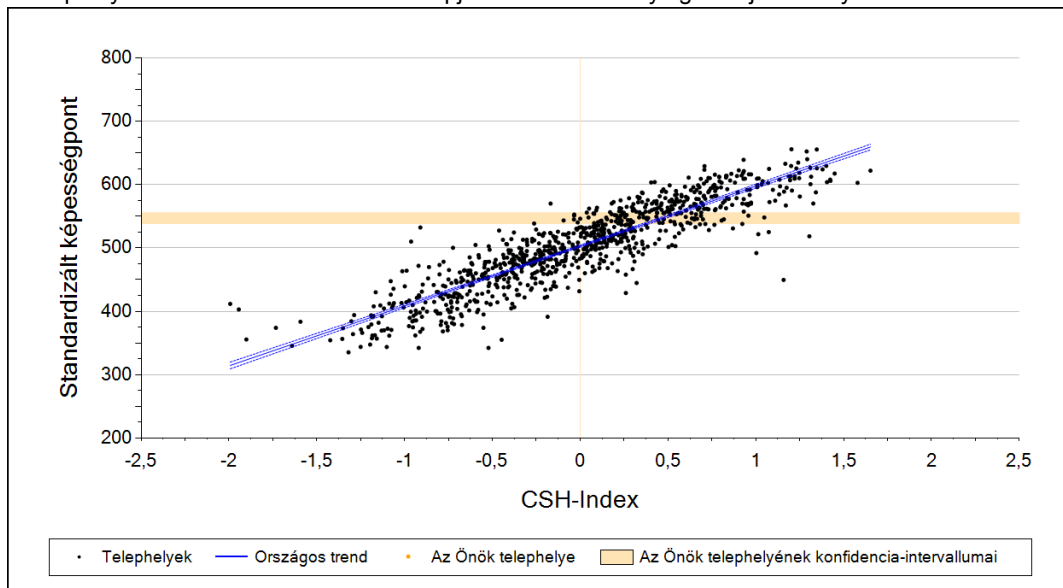
A tanulók képességeloszlása az egyes részpopulációkban

	Min. / 5-ös perc.	25-ös perc.	Átlag (konf. int.)	75-ös perc.	Max. / 95-ös perc.
Az Önök telephelyén	350	501	548 (539;556)	600	703
Országosan	327	431	497 (497;497)	569	647
A szakközépiskolai telephelyeken	362	441	491 (491;492)	545	614
A szakközépiskolai nagy telephelyeken	379	458	506 (506;507)	558	623
A budapesti telephelyeken	348	458	518 (517;518)	587	658
Informatika szakirányban	357	441	492 (491;493)	546	615

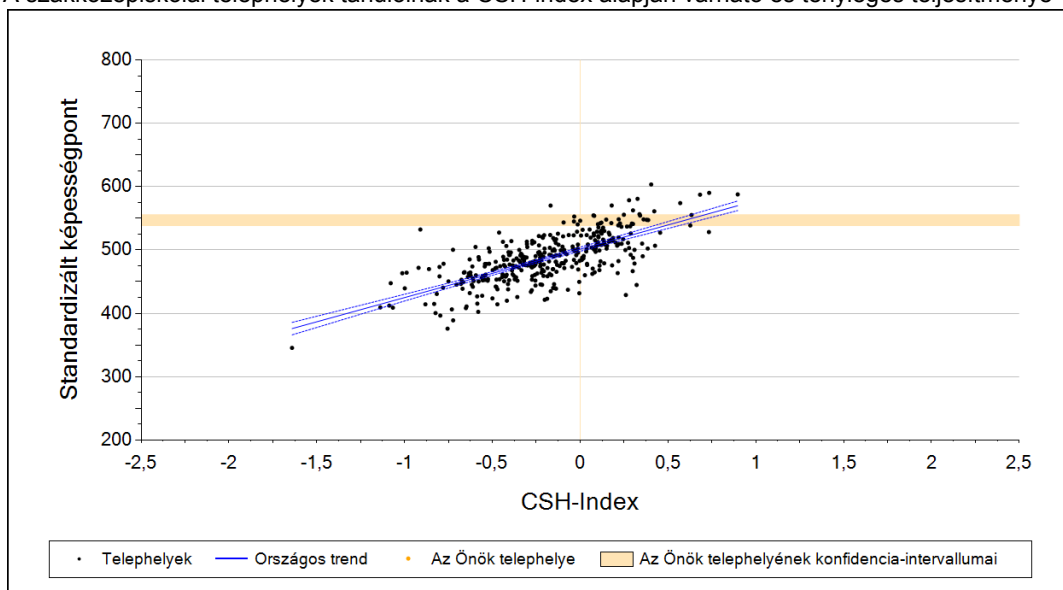
3

Átlageredmény a CSH-index tükrében*

A telephelyek tanulóinak a CSH-index alapján várható és tényleges teljesítménye



A szakközépiskolai telephelyek tanulóinak a CSH-index alapján várható és tényleges teljesítménye



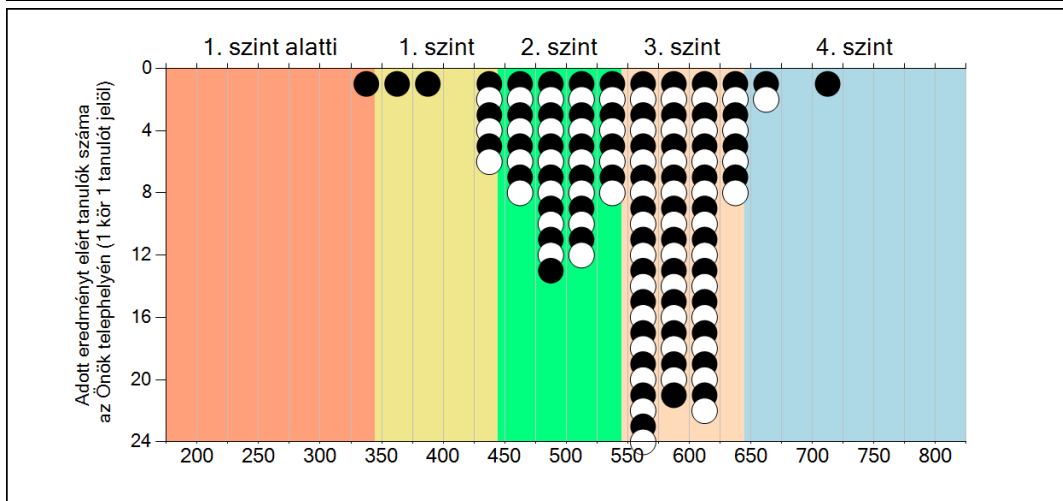
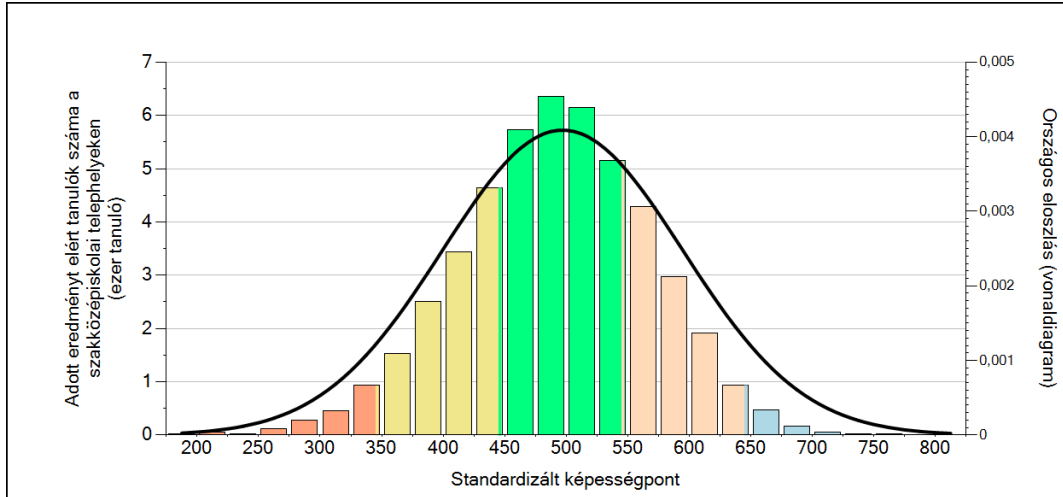
Telephelyeik eredménye a regressziós becslés alapján "elvárható" eredmény tükrében

Telephelyük tényleges eredménye	548	(539;556)
Várható eredmény az összes telephelyre illesztett regressziós egyenes alapján	-	
Várható eredmény a szakközépiskolai telephelyekre illesztett regressziós egyenes alapján	-	
A telephely CSH-indexének számításához nem áll rendelkezésre elegendő adat. Legfeljebb a tanulók kétharmadának volt családháttér-indexe a telephelyen.		

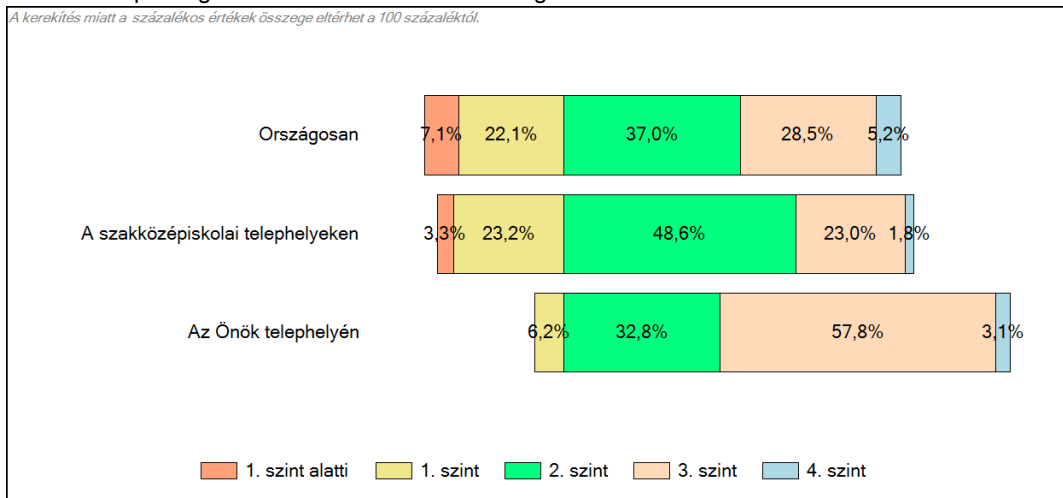
* Csak azok a telephelyek szerepelnek az ábrákon, amelyeken legalább a diákok kétharmadára kiszámítható a CSH-index, és a CSH-indexszel rendelkező diákok átlaga beleesik az összes diák képességátlagának konfidencia-intervallumába mindkét felmért terület esetében.

4 Képességeloszlás

Az országos eloszlás, valamint a tanulók eredményei a szakközépiskolai telephelyeken és az Önök telephelyén



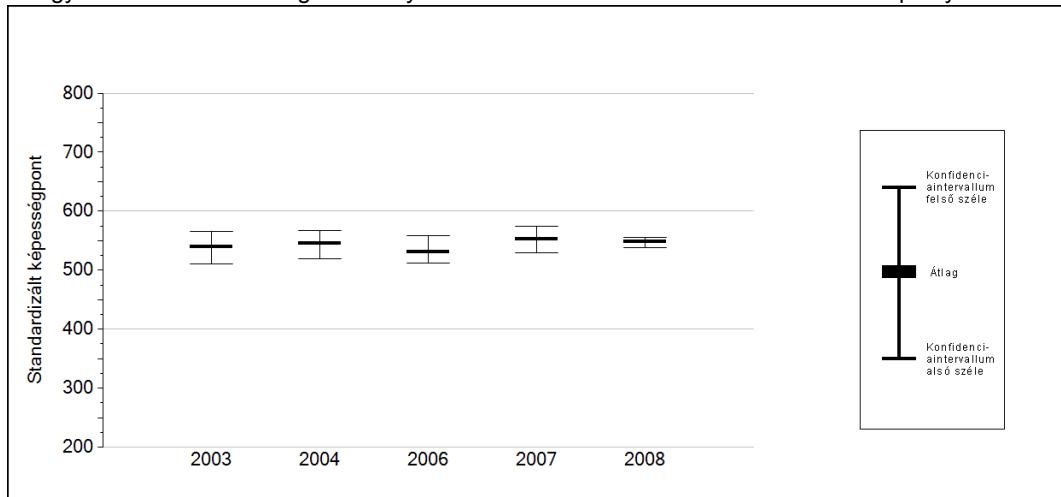
A tanulók képességszintek szerinti százalékos megoszlása



5a

Az átlageredmény változása**Az Önök telephelyének eredménye nem változott szignifikánsan.**

Az egyes években elért átlageredmények és konfidencia-intervallumaik az Önök telephelyén

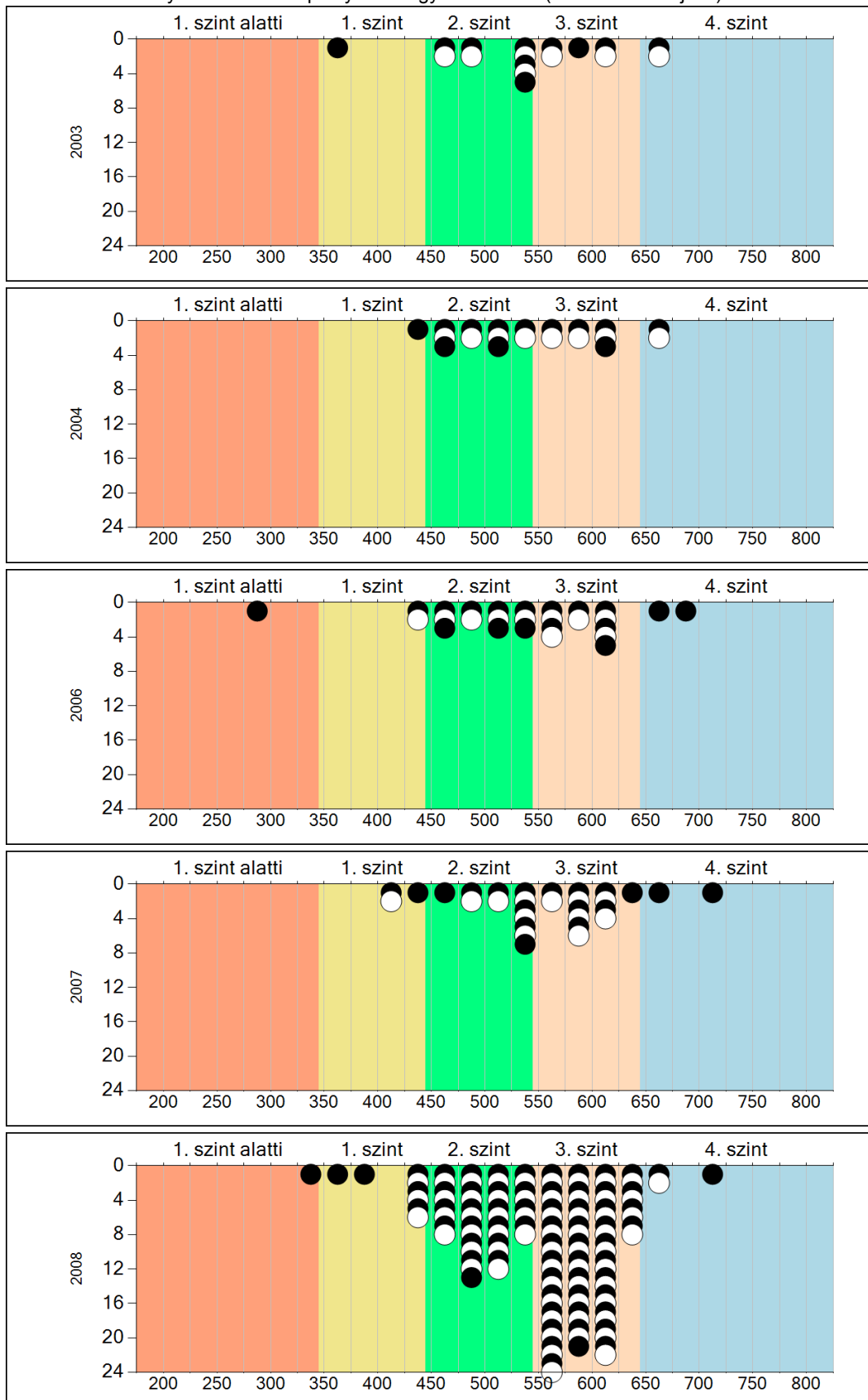


Év	Átlag (konf. int.)
2003	540 (510;565)
2004	546 (520;567)
2006	531 (512;559)
2007	553 (530;574)
2008	548 (539;556)

5b

A képességeloszlás változása

A tanulók eredményei az Önök telephelyén az egyes években (1 kör 1 tanulót jelöl)

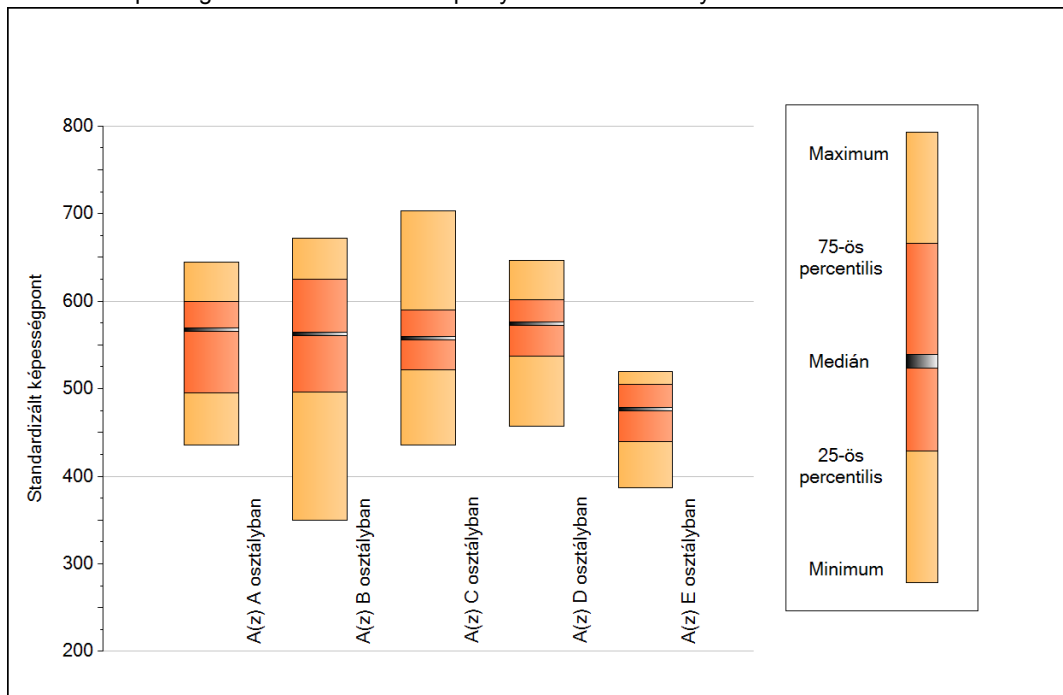


Szövegértés

6a

A képességeloszlás néhány jellemzője osztályonként

A tanulók képességeloszlása az Önök telephelyén működő osztályokban



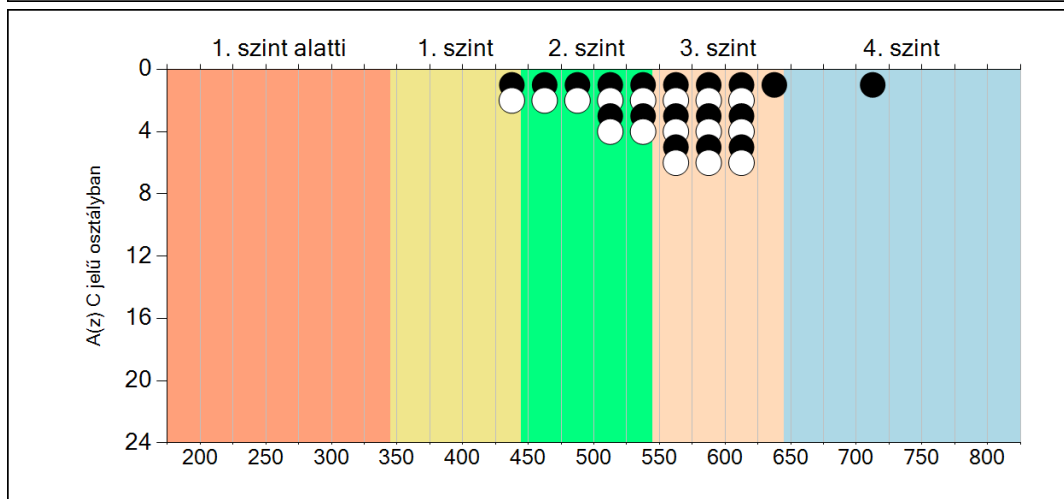
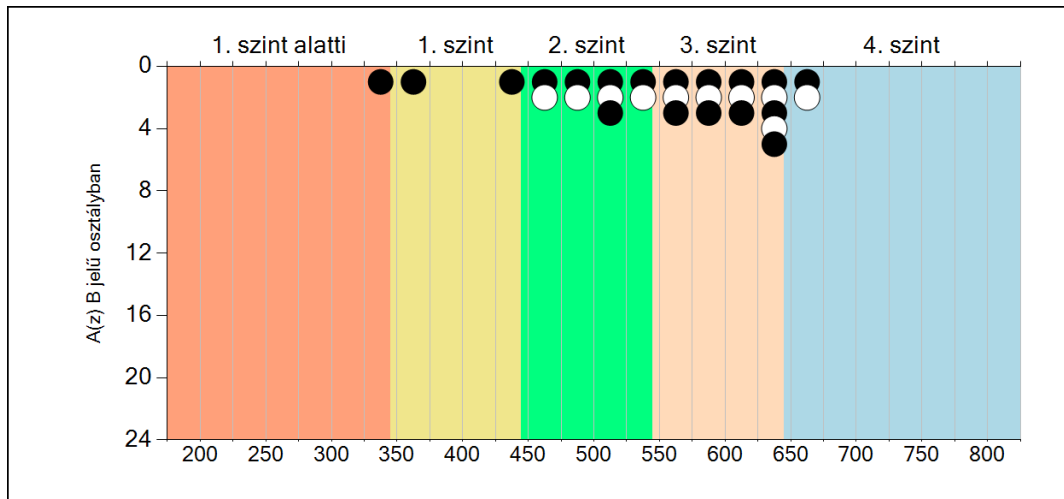
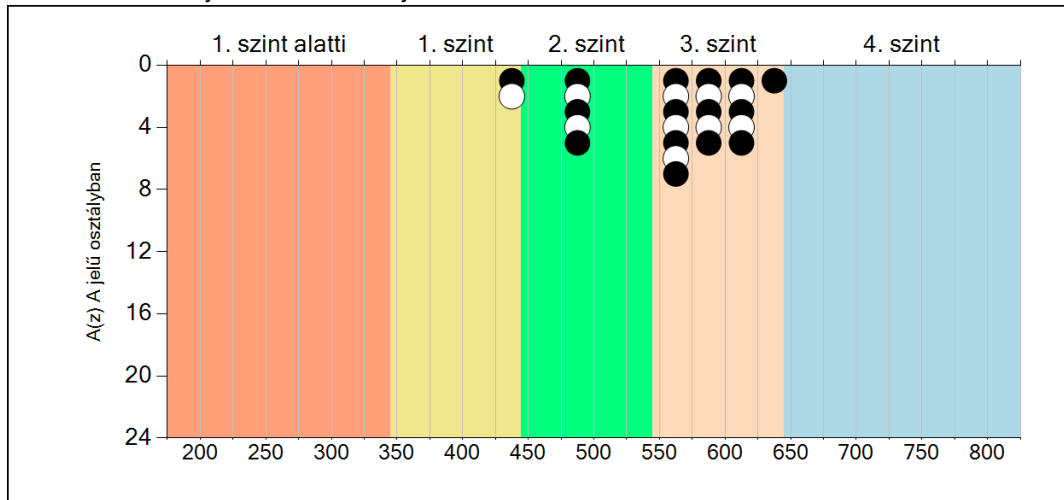
A tanulók képességeloszlása az Önök osztályaiban

	Minimum	25 percent.	Medián	75 percent.	Maximum
A(z) A osztályban	436	496	567	600	645
A(z) B osztályban	350	496	562	625	672
A(z) C osztályban	436	522	558	590	703
A(z) D osztályban	457	537	574	602	646
A(z) E osztályban	387	439	477	505	519

6b

A képességeloszlás osztályonként

A tanulók eredményei az Önök osztályaiban



Szövegértés

