



# FIT-jelentés :: 2008

Telephelyi jelentés

10. évfolyam :: Szakközépiskola

---

## Neumann János Számítástechnikai Szakközépiskola

1144 Budapest, Kerepesi út 124.

OM azonosító: 035437

Telephely kódja: 001



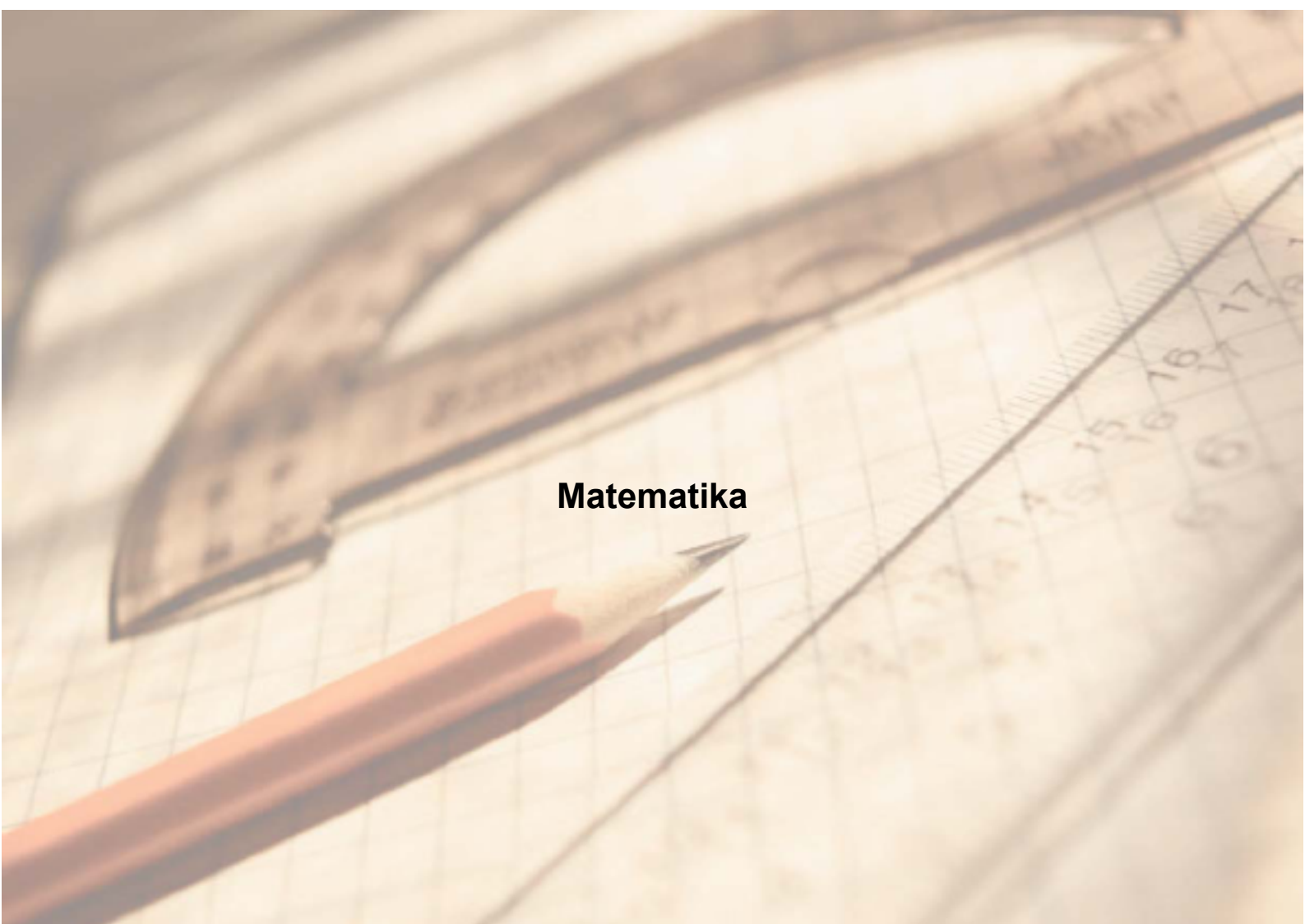
OKTATÁSI ÉS KULTURÁLIS MINISZTERIUM



Közoktatási Mérés  
Értékelési Osztály



Oktatási Hivatal

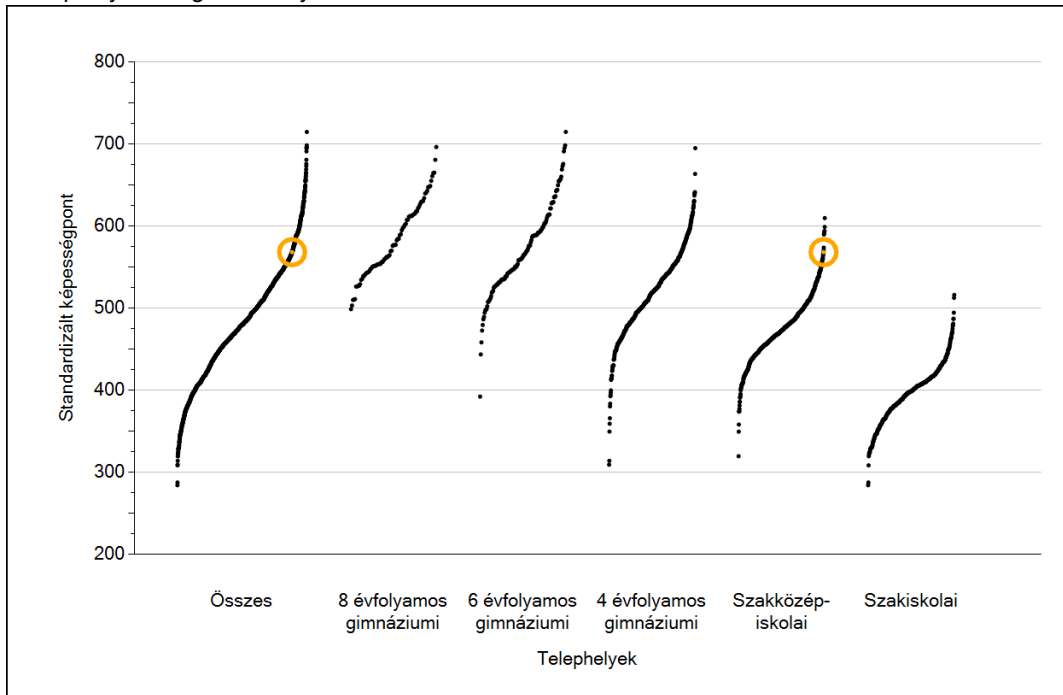


**Matematika**

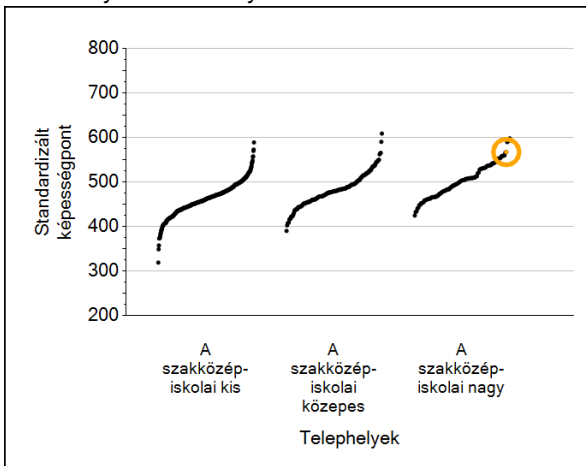
1

# Átlageredmények

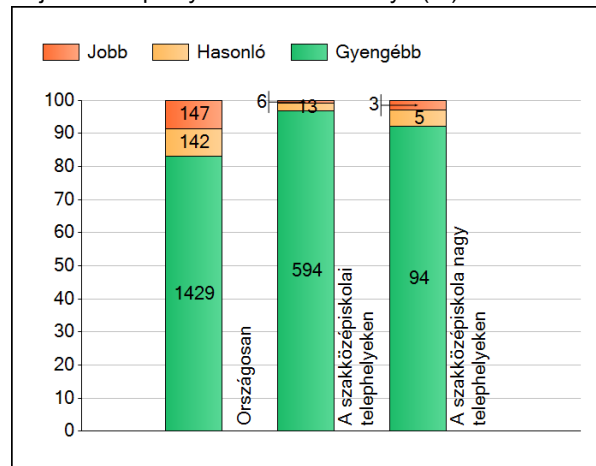
A telephelyek átlageredményeinek összehasonlítása



Az Önök eredményei a szakközéiskolai telephelyek eredményeihez viszonyítva



A szignifikánsan jobban, hasonlóan, illetve gyengébben teljesítő telephelyek száma és aránya (%)

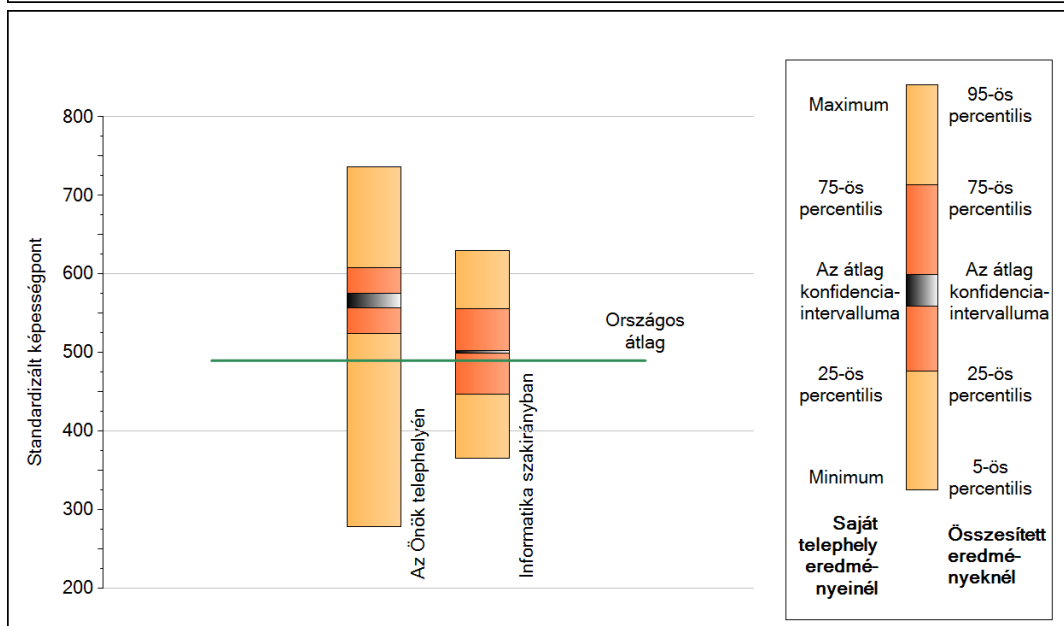
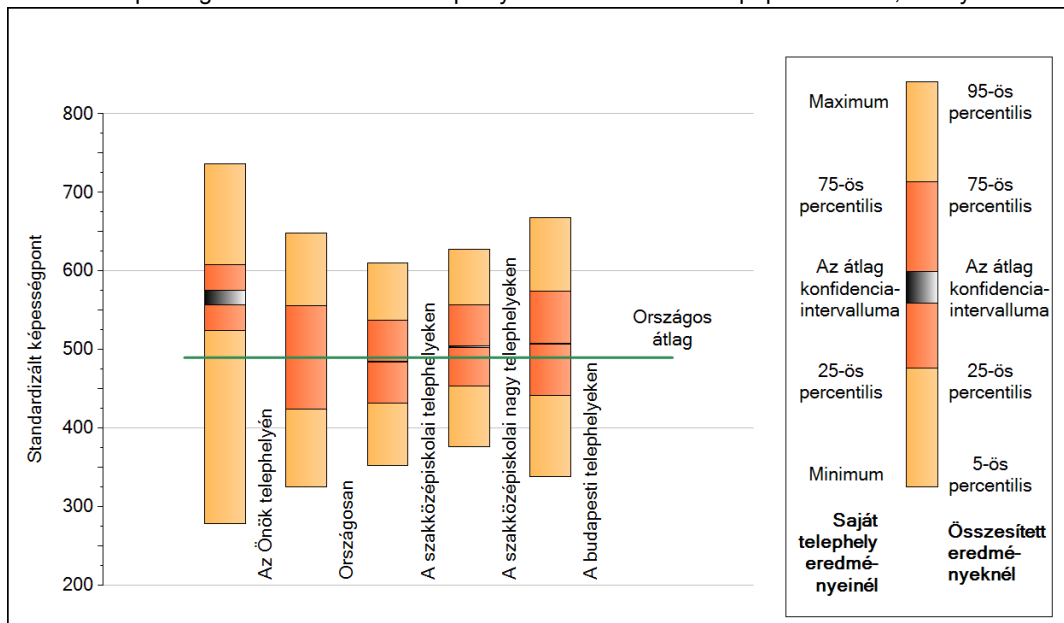


A tanulók átlageredménye és az átlag megbízhatósági tartománya (konfidencia-intervalluma)

<b>Az Önök telephelyén</b>	<b>568 (557;575)</b>	
Országosan	490 (489;490)	
8 évfolyamos gimnáziumokban	588 (586;590)	
6 évfolyamos gimnáziumokban	581 (579;583)	
4 évfolyamos gimnáziumokban	534 (533;534)	
Szakközéiskolákban	484 (484;485)	Kis szakközéiskolákban 465 (464;466)
Szakiskolákban	399 (398;400)	Közepes szakközéiskolákban 484 (483;485)
		Nagy szakközéiskolákban 504 (503;505)

## 2 A képességeloszlás néhány jellemzője

A tanulók képességeloszlása az Önök telephelyén és azokban a részpopulációkban, amelyekbe Önök is tartoznak

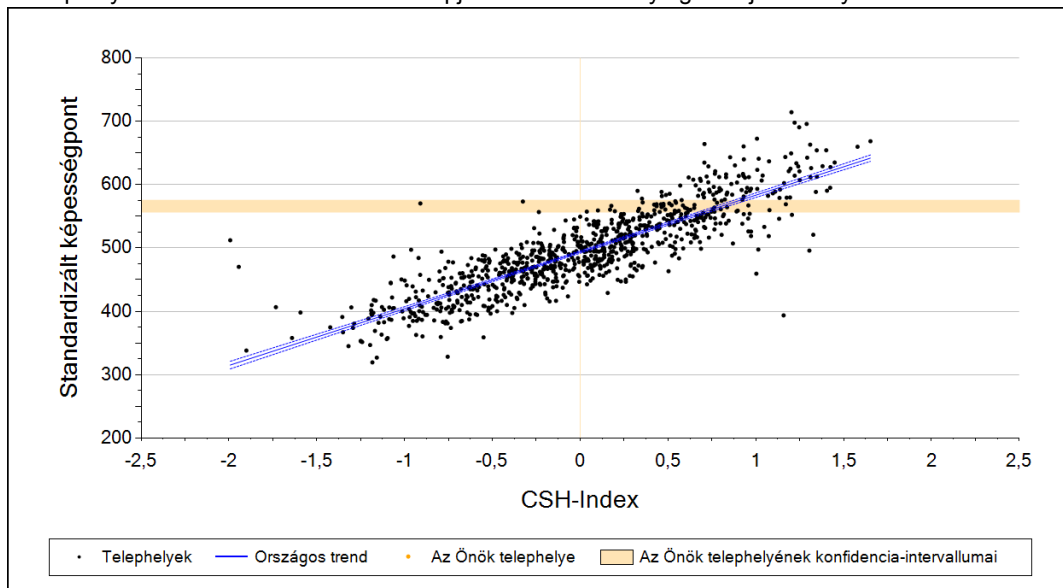


A tanulók képességeloszlása az egyes részpopulációkban

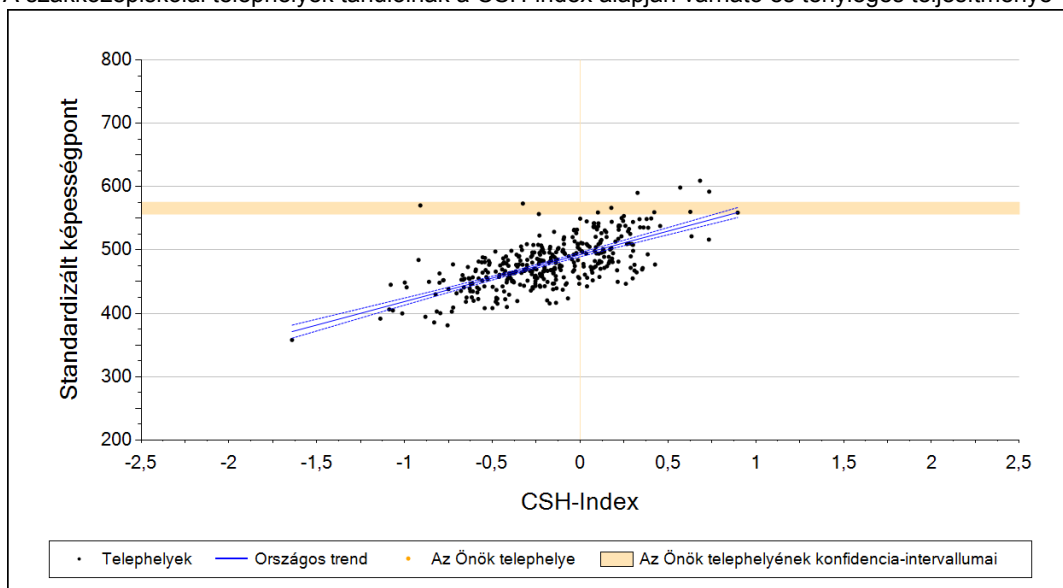
	Min. / 5-ös perc.	25-ös perc.	Átlag (konf. int.)	75-ös perc.	Max. / 95-ös perc.
<b>Az Önök telephelyén</b>	278	524	568 (557;575)	608	737
Országosan	326	425	490 (489;490)	556	648
A szakközépiskolai telephelyeken	353	432	484 (484;485)	537	610
A szakközépiskolai nagy telephelyeken	377	454	504 (503;505)	557	628
A budapesti telephelyeken	339	442	507 (507;508)	574	668
Informatika szakirányban	365	447	500 (499;502)	555	629

### 3 Átlageredmény a CSH-index tükrében\*

A telephelyek tanulóinak a CSH-index alapján várható és tényleges teljesítménye



A szakközépiskolai telephelyek tanulóinak a CSH-index alapján várható és tényleges teljesítménye



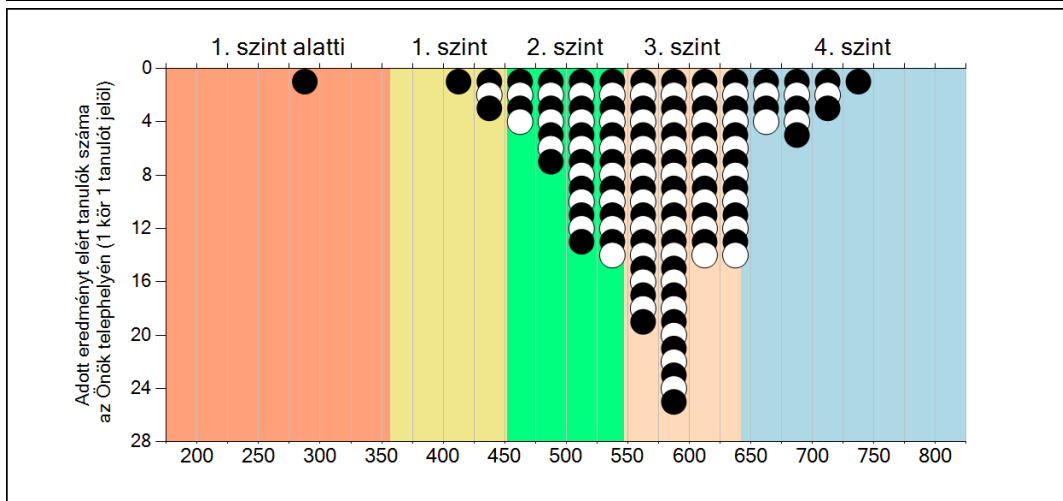
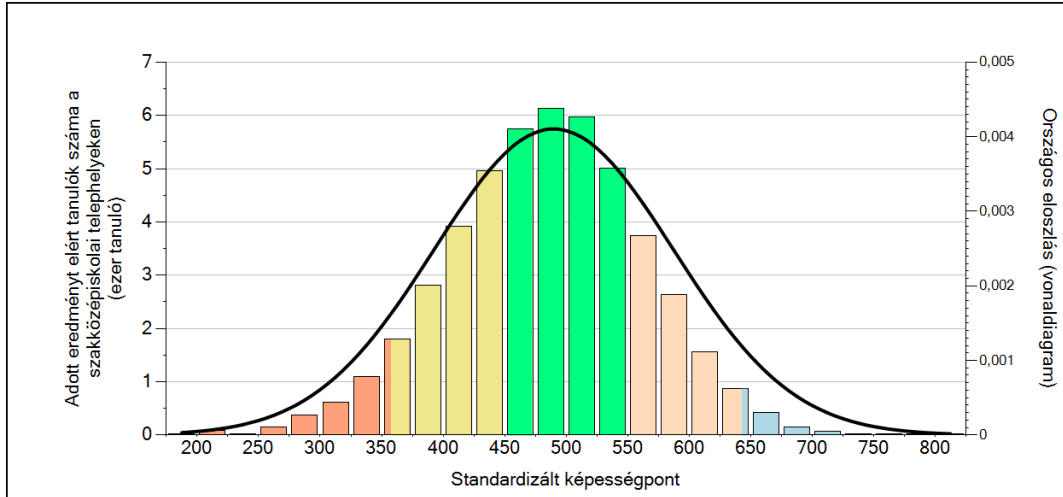
Telephelyeik eredménye a regressziós becslés alapján "elvárható" eredmény tükrében

Telephelyük tényleges eredménye	568	(557;575)
Várható eredmény az összes telephelyre illesztett regressziós egyenes alapján	-	
Várható eredmény a szakközépiskolai telephelyekre illesztett regressziós egyenes alapján	-	
A telephely CSH-indexének számításához nem áll rendelkezésre elegendő adat. Legfeljebb a tanulók kétharmadának volt családháttér-indexe a telephelyen.		

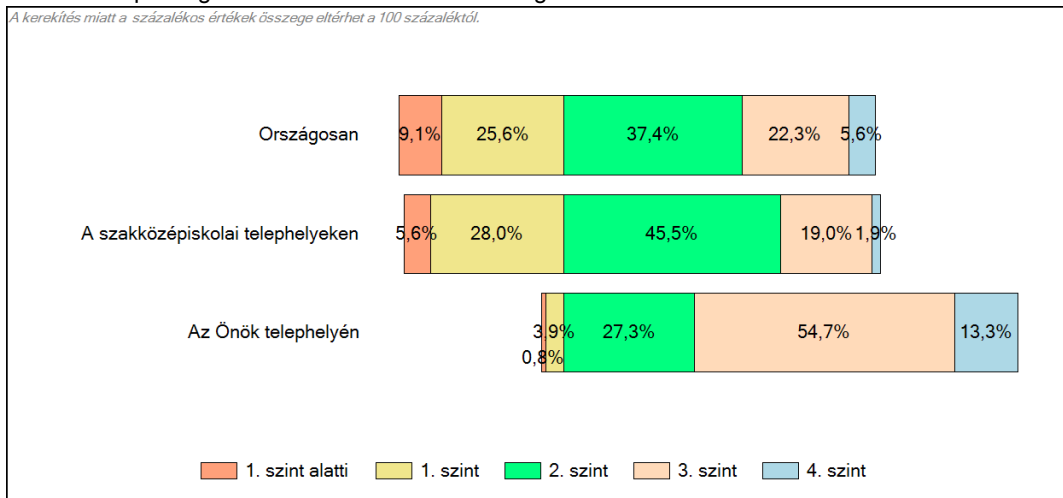
\* Csak azok a telephelyek szerepelnek az ábrákon, amelyeken legalább a diákok kétharmadára kiszámítható a CSH-index, és a CSH-indexszel rendelkező diákok átlaga beleesik az összes diák képességátlagának konfidencia-intervallumába mindkét felmért terület esetében.

## 4 Képességeloszlás

Az országos eloszlás, valamint a tanulók eredményei a szakközépiskolai telephelyeken és az Önök telephelyén



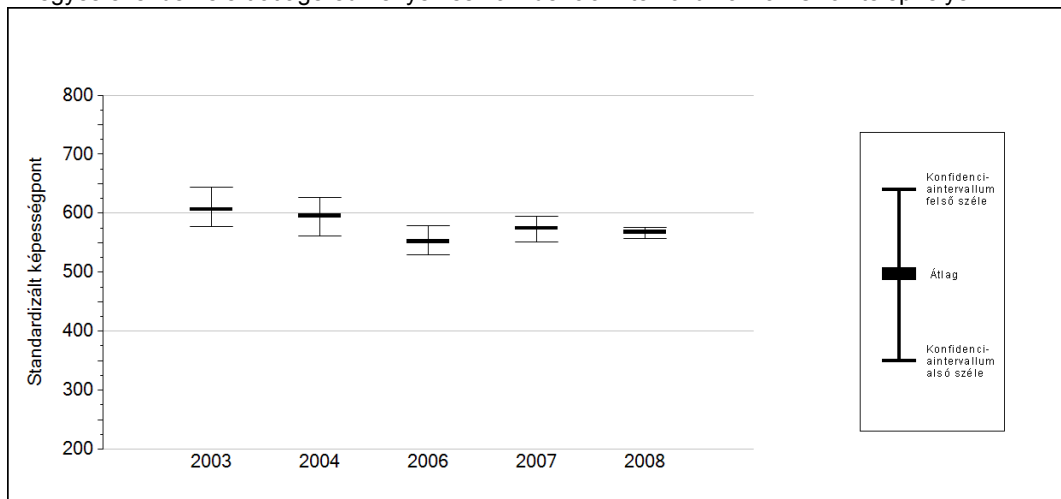
A tanulók képességszintek szerinti százalékos megoszlása



5a

**Az átlageredmény változása****Az Önök telephelyének eredménye nem változott szignifikánsan.**

Az egyes években elért átlageredmények és konfidencia-intervallumaik az Önök telephelyén

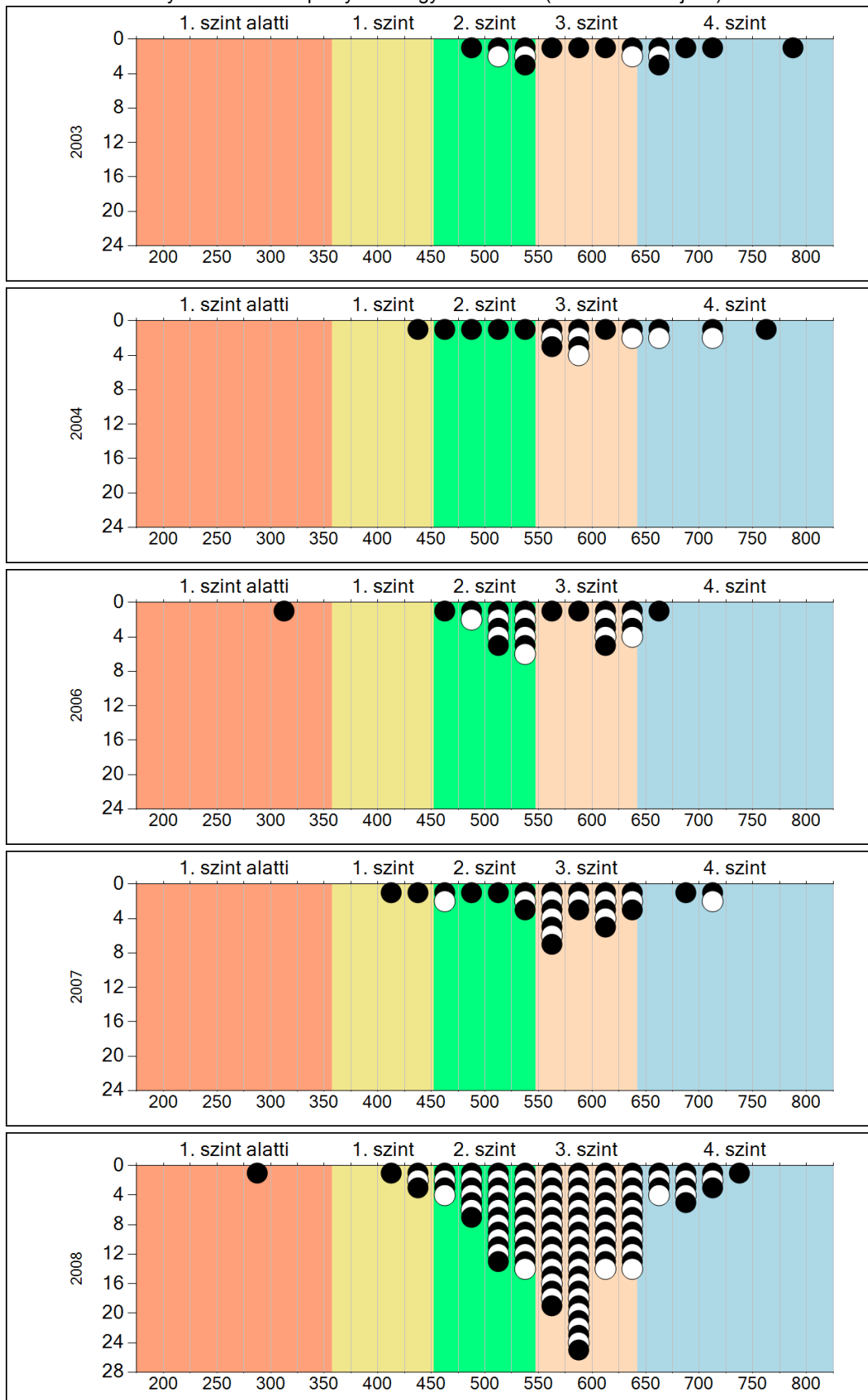


Év	Átlag (konf. int.)
2003	606 (577;644)
2004	596 (561;626)
2006	552 (530;579)
2007	574 (552;594)
2008	568 (557;575)

5b

A képességeloszlás változása

A tanulók eredményei az Önök telephelyén az egyes években (1 kör 1 tanulót jelöl)

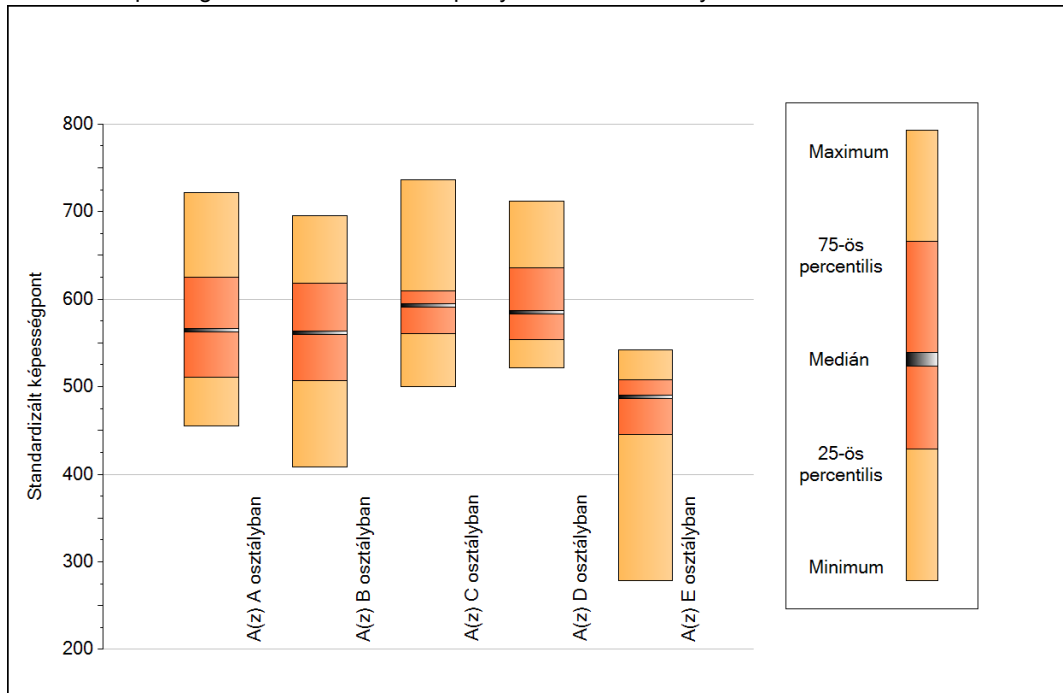




6a

## A képességeloszlás néhány jellemzője osztályonként

A tanulók képességeloszlása az Önök telephelyén működő osztályokban



A tanulók képességeloszlása az Önök osztályaiban

	Minimum	25 percent.	Medián	75 percent.	Maximum
<b>A(z) A osztályban</b>	455	511	564	625	722
<b>A(z) B osztályban</b>	408	507	562	618	695
<b>A(z) C osztályban</b>	500	560	593	609	737
<b>A(z) D osztályban</b>	521	553	585	636	712
<b>A(z) E osztályban</b>	278	445	488	508	542

**6b**

**A képességeloszlás osztályonként**

A tanulók eredményei az Önök osztályaiban

