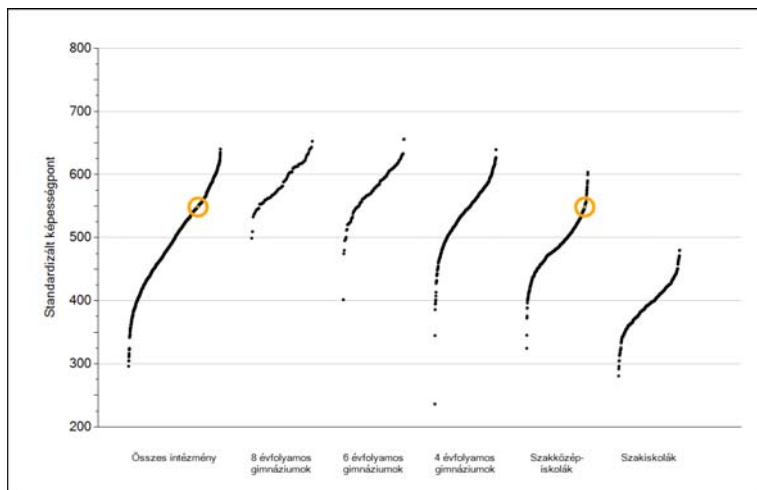


SZÖVEGÉRTÉS

Az eredmények elemzése

Átlageredmények

Iskolánk tanulóinak átlageredménye a 2008-as kompetenciamérésen szövegértésből 548 standardizált képességpont lett. Ezzel jelentős mértékben meghaladták az 500 pontot, illetve a 2008. év országos átlageredményét jelentő 497 pontját.

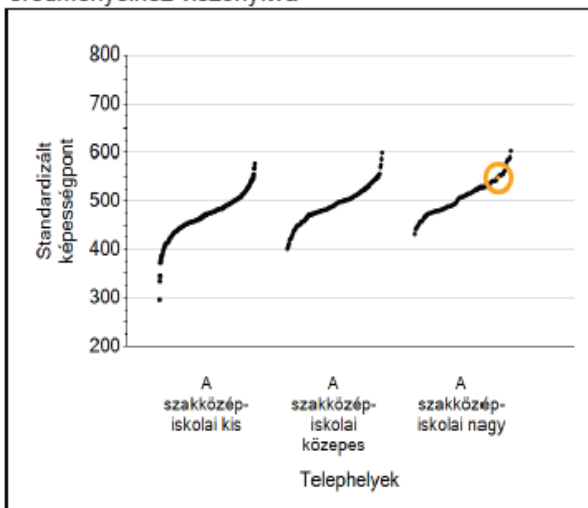


Az országos intézményi eloszlást mutató ábrán lehet látni, hogy iskolánk a felső harmadban helyezkedik el eredményével az összes intézményt, illetve a felső 10%-ban a szakközépiskolákat tekintve.

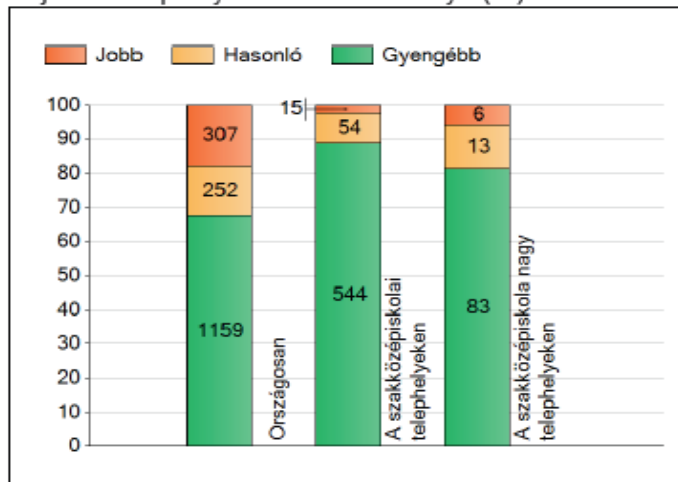
Utóbbi csoportot tekintve részletesebb megállapításokat is tehetünk, ha a szakközépiskolai telephelyek eredményeit

vizsgáljuk.

Az Önök eredményei a szakközépiskolai telephelyek eredményeihez viszonyítva



A szignifikánsan jobban, hasonlóan, illetve gyengébben teljesítő telephelyek száma és aránya (%)



Intézményünk a nagy telephelyek közé tartozik, ilyen szempontú megoszlásban az országban a felső ötödbe kerültünk teljesítményünkkel. Összesen 6 telephelyen érték el tanulóinknál magasabb pontszámot, 13-an hasonló, 83 helyen gyengébben teljesítettek. A szakközépiskolák összes telephelyéhez, a magasabb eredményt elérő nagy telephelyekhez a mérhetően alacsonyabb átlagot elérő kis, és közepes telephelyeket is számítva a 613 mért hely eredményei között az első 59-ben helyezkedünk el (15 nálunk jobb, 54 hasonló eredményű telephely között).

Átlageredményünk a 4 évfolyamos gimnáziumokéval azonos (548, 551), a szakközépiskoláét szignifikánsan, 11%-kal felülmúlja (548, 491.)

A tanulók átlageredménye és az átlag megbízhatósági tartománya (konfidencia-intervalluma)

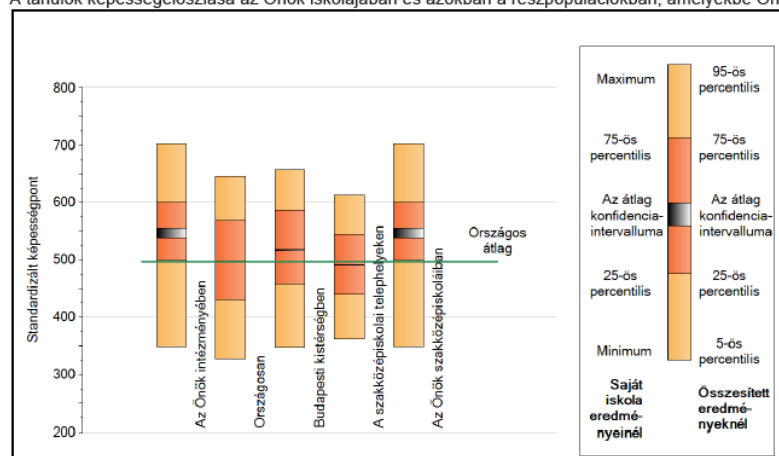
Az Önök telephelyén	548 (539;556)		
Országosan	497 (497;497)		
8 évfolyamos gimnáziumokban	589 (587;591)		
6 évfolyamos gimnáziumokban	583 (582;585)		
4 évfolyamos gimnáziumokban	551 (551;552)	Kis szakközépiszkolákban	474 (474;475)
Szakközépiszkolákban	491 (491;492)	Közepes szakközépiszkolákban	493 (492;494)
Szakiskolákban	393 (392;394)	Nagy szakközépiszkolákban	506 (506;507)

Képességeloszlás

A tanulók teljesítményének eloszlásának vizsgálatakor megállapítható, hogy iskolánkban a vizsgált tanulók 25%-a 501 képességpontnál gyengébb eredményt ért el, (azaz a tanulók 75%-a az országos átlagérték 500 pontnál magasabb teljesítményt ért el), a 25 és 75-ös percentilishez tartozó képességpontok 501 és 600 pont között vannak, a maximum/95 %-os percentilishez tartozó pont: 703.

Ez az eloszlás annyiban tér el az országostól, hogy az alsó 25%-ban szélesebb az elért eredmény, több tanuló ebben a szegmensben is 500 pont körüli pontot ér el, az országosan ide tartozó 431 pontos felső értékkel szemben. Itt van arányaiban jelentősebb pozitív eltérés (20%) az országos pontszámokhoz viszonyítva, a többi részpopulációban kb. 10%-kal érnek el magasabb értéket

A tanulók képességeloszlása az Önök iskolájában és azokban a részpopulációkban, amelyekbe Önök is tartoznak

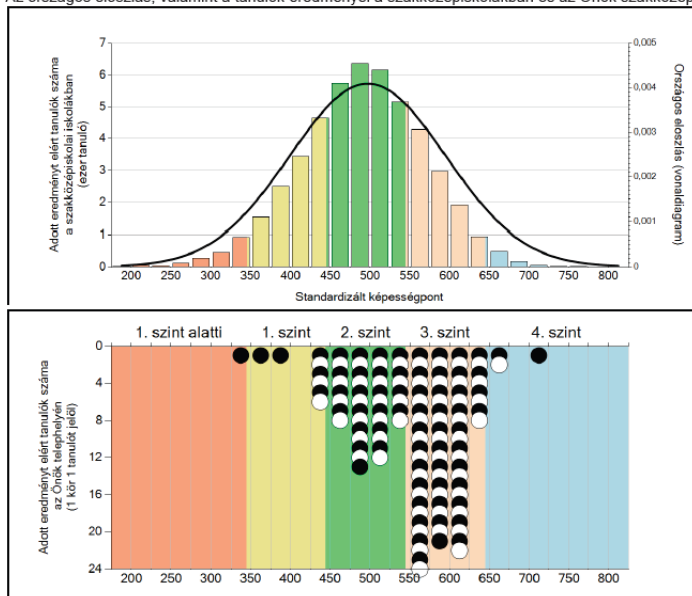


tanulóink, azonos eloszlás mellett.

A tanulók képességeloszlása az egyes részpopulációkban

	Min. / 5-ös perc.	25-ös perc.	Átlag	(konf. int.)	75-ös perc.	Max. / 95-ös perc.
	501	600	548	(539;556)	703	
	431	569	497	(497;497)	647	
	458	587	518	(517;518)	658	
	441	545	491	(491;492)	614	
	501	600	548	(539;556)	703	

Az országos eloszlás, valamint a tanulók eredményei a szakközépiszkolákban és az Önök szakközépiszkolájában

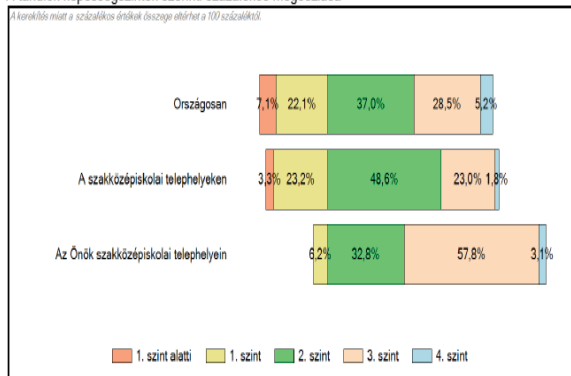


Az országos eloszláshoz viszonyítva tanulóink eredményét, megállapítható, hogy jelentősen eltér pozitív irányba az egyes képességszintekhez tartozó tanulók száma. Az első szint alatt nincs értékelhető számú tanuló, 1. szinten az országos eloszláshoz tartozó érték negyede. A 2. szint jelenti országosan az átlagot, ott helyezkedik el a legtöbb

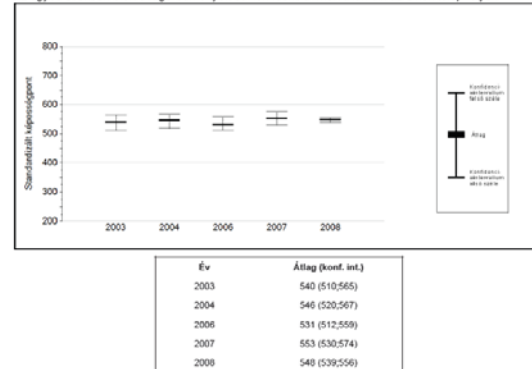
tanuló, ezzel szemben iskolánkban a 3. szinten található a tanulók többsége: 57,8%-a, amely mennyiség több mint kétszerese az országos szakközépiskolai értéknek (23%). A 4. szinten is találhatóak tanulóink (3,1%).

Az országos gyakorisági poligonhoz képest aszimmetrikus eloszlást mutatunk, csúcsosabb és balra elnyúló formában a magasabb létszámú 3. szinten lévő tanulók miatt.

A tanulók képességszintek szerinti százalékos megoszlása

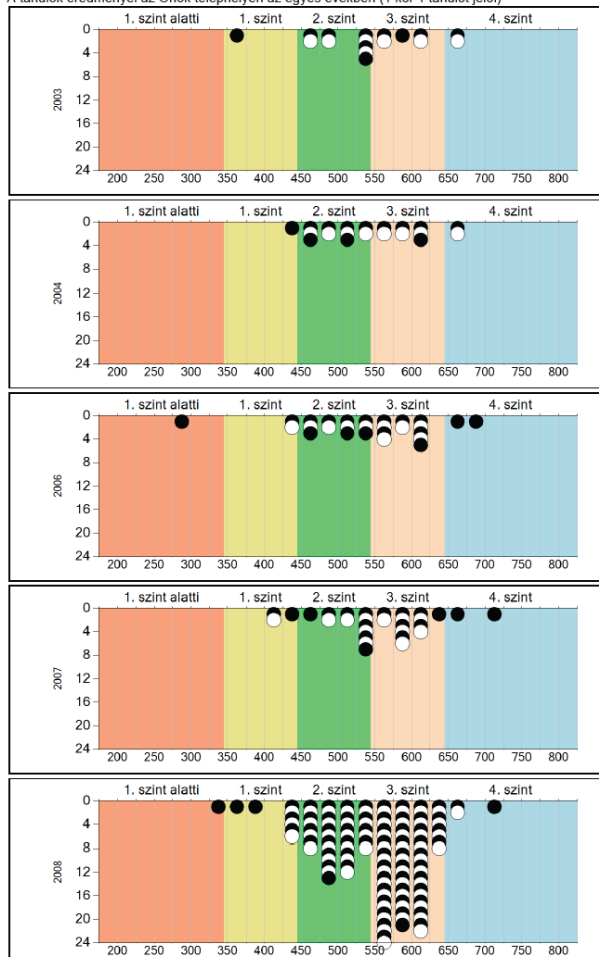


Az egyes években elért átlageredmények és konfidencia-intervallumai az Önök telephelyén

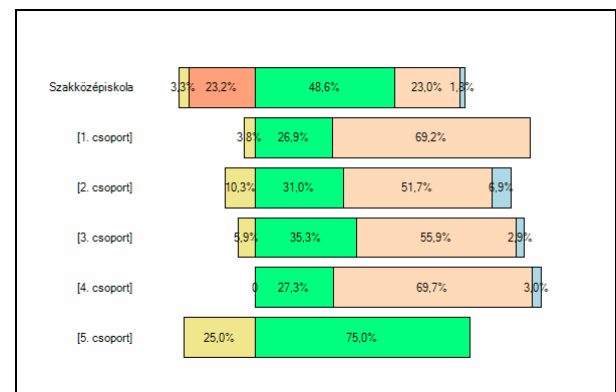


Az előző években elért átlageredményeink és konfidencia-intervallumaink nem változtak szignifikánsan, 531 és 553 között mozogtak. Erre alapozva kijelenthető, hogy az országos szakközépiskolai átlaghoz képest állandóan magas szinten teljesítenek tanulóink.

A tanulók eredményei az Önök telephelyén az egyes években (1 kör 1 tanuló jelöl)



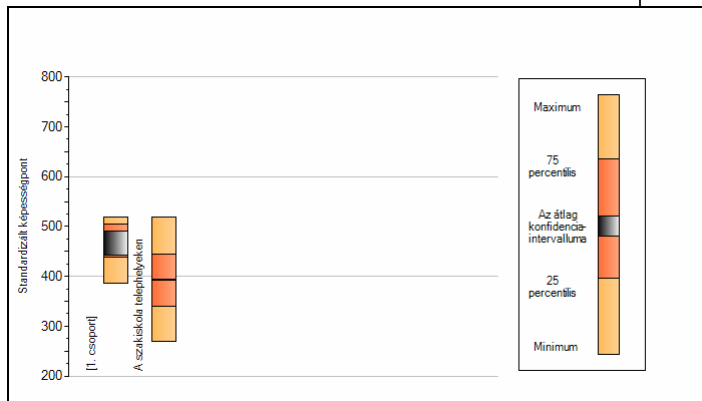
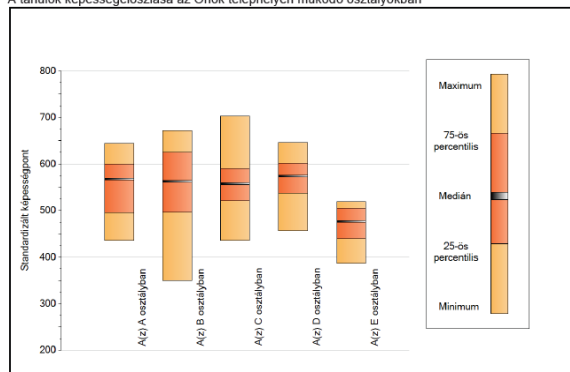
Az előző évek véletlenszerű mintaválasztásai és a 2008. évi adatok egyezést mutatnak. 2008-ban is a 2-3. szinten helyezkedett el tanulóink kb. 90%-a. Az osztályok teljesítményeit megvizsgálva láthatjuk, hogy a tanulók többsége a 3. szinten helyezkedik el. Jelentős eltérést az eltérő tagozatú osztálynál láthatunk (hátránykompenzáció).



A vizsgált 5 osztály háromféle tagozatot képvisel: informatika alapozás, nyelvi előkészítő, hátránykompenzáció. Megállapítható, hogy szignifikáns eltérés a tanulásban akadályozott, testi, érzékszervi vagy egyéb hátránnyal rendelkező diákok osztályánál mutatható ki.

Az ő teljesítményük azonban jobb, mint a szakiskolák eredményei:

A tanulók képességeloszlása az Önök telephelyén működő osztályokban

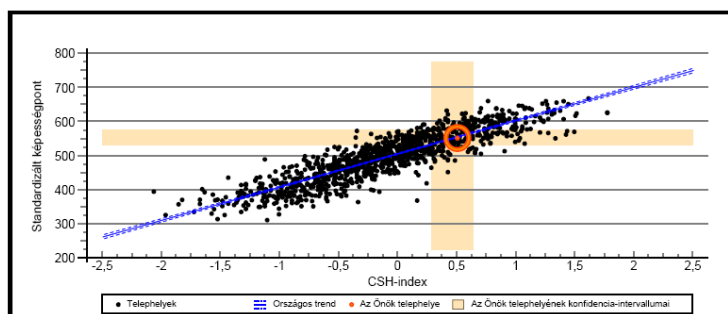


a részletes elemzésnél a képességeloszlások főbb jellemzőit vizsgálva, a szakiskolák diákjainak mintegy feléhez képest érték el több képességpontot.

Családi háttér index

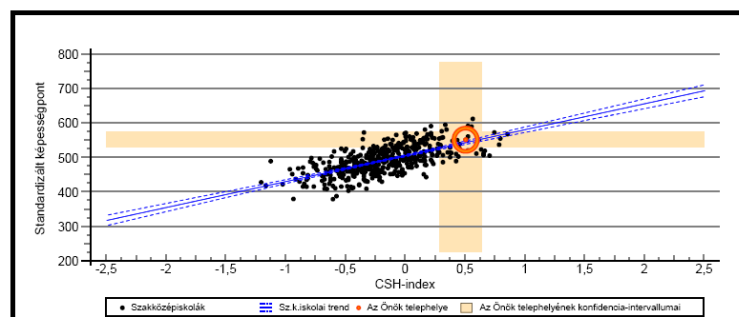
Intézményünk nem rendelkezik 2008-ban CSH-index adatokkal, mert nem teljesült a feltétel, hogy legalább a diákok kétharmadára kiszámítható a CSH-index, és a CSH-indexszel rendelkező diákok átlaga belesik az összes diák képességátlagának konfidencia-intervallumába. 2007-ből viszont van CSH-index adatunk.

A telephelyek tanulóinak a CSH-index alapján várható és tényleges teljesítménye



Teljesítményünk országos viszonylatban is a felső negyedbe tartozik. A CSH-index is a pozitív tartományban található.

A szakközépiskolai telephelyek tanulóinak a CSH-index alapján várható és tényleges teljesítménye



A 0,5 körüli CSH-index értékünk a szakközépiskolai értékekhez viszonyítva magasnak mondható, a hasonló képzésű iskolák többsége -1 és 0 között található az X tengelyen. Az országos adatokra támaszkodó regressziós egyeneshez képesti pozíciónk mutatja, hogy a várt eredményt hozták tanulóink, a meglévő pozitív eltérés nem szignifikáns (553, 545).